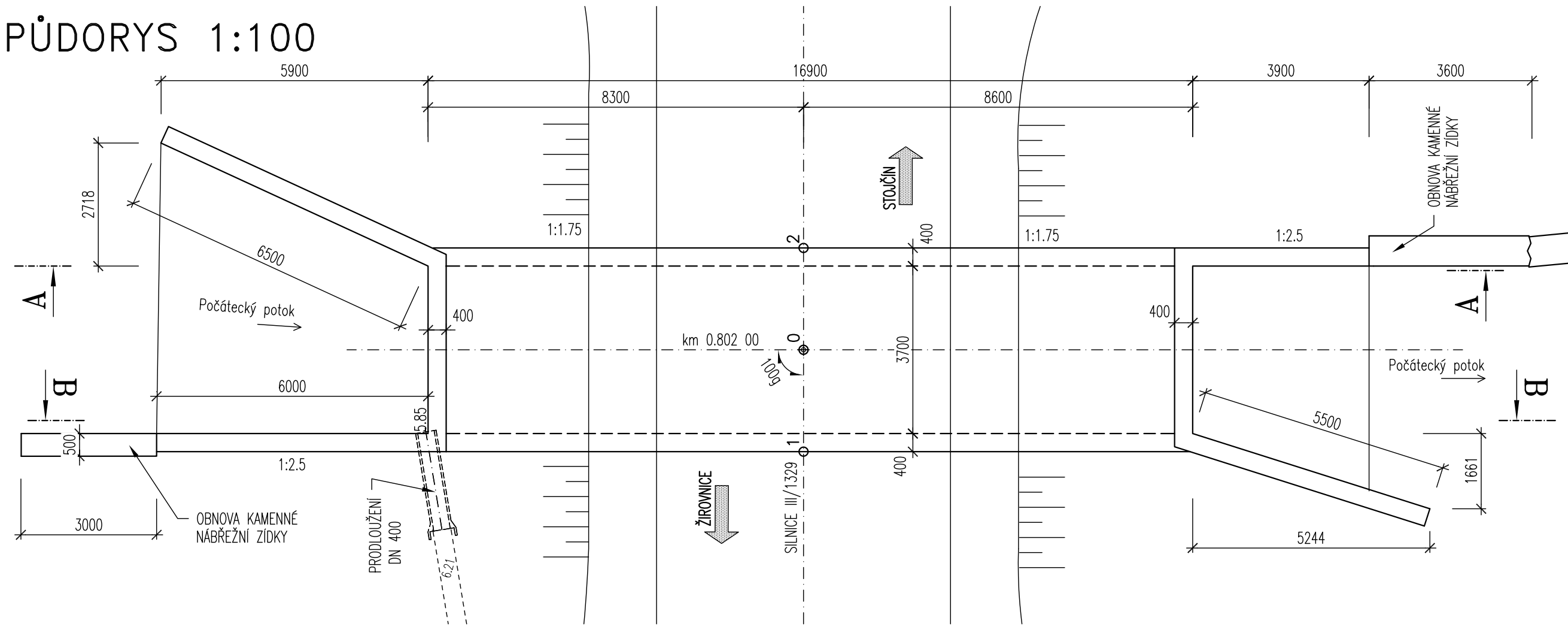
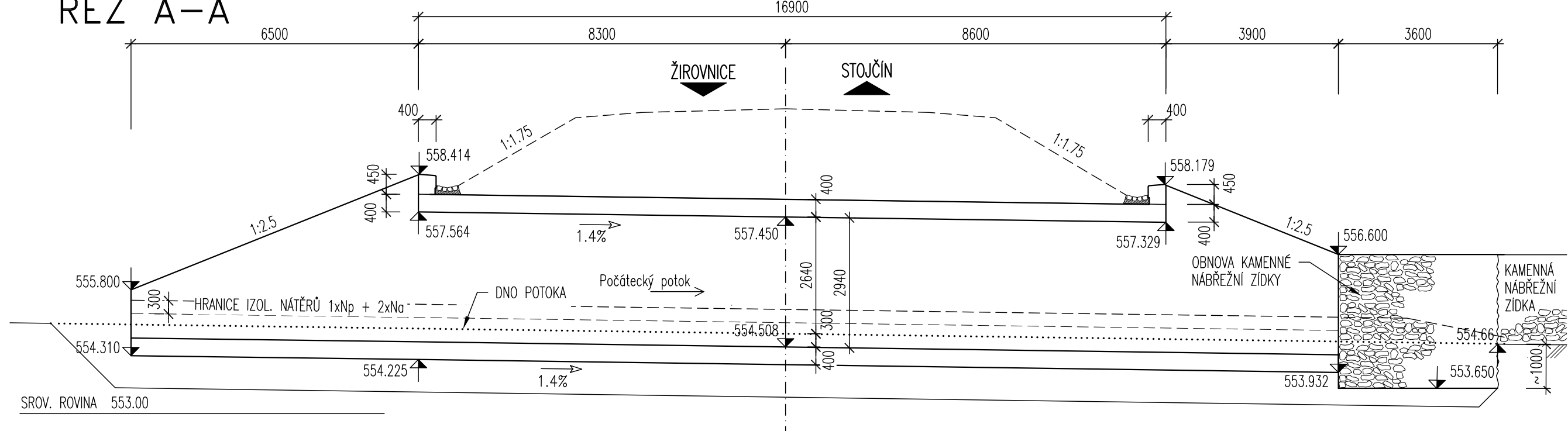


TVAR NK

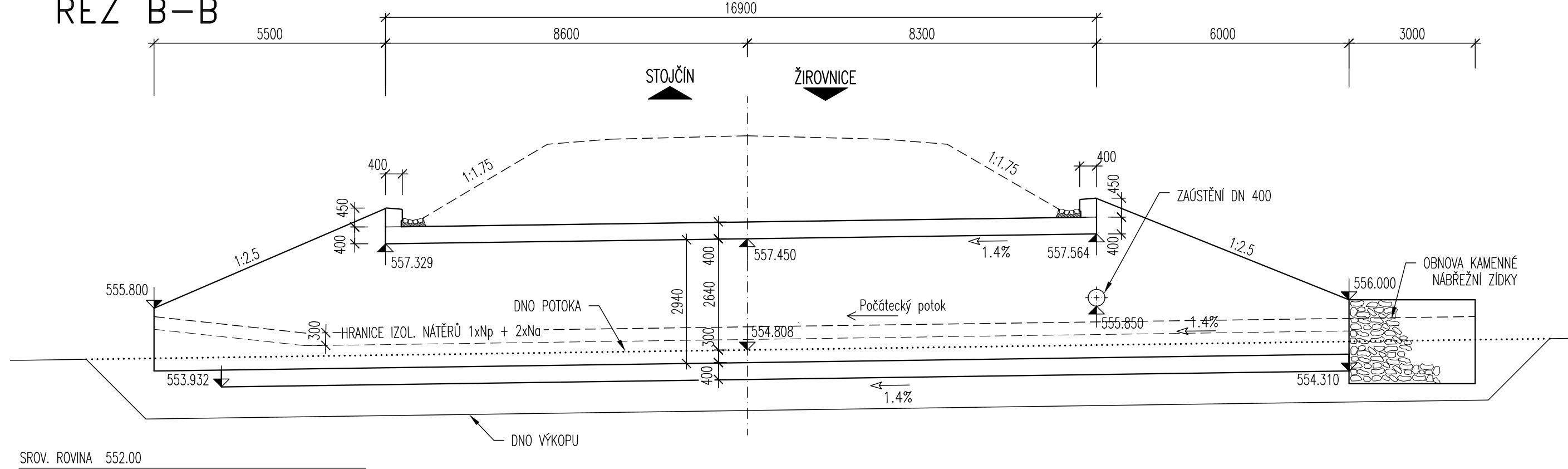
PŮDORYS 1:100



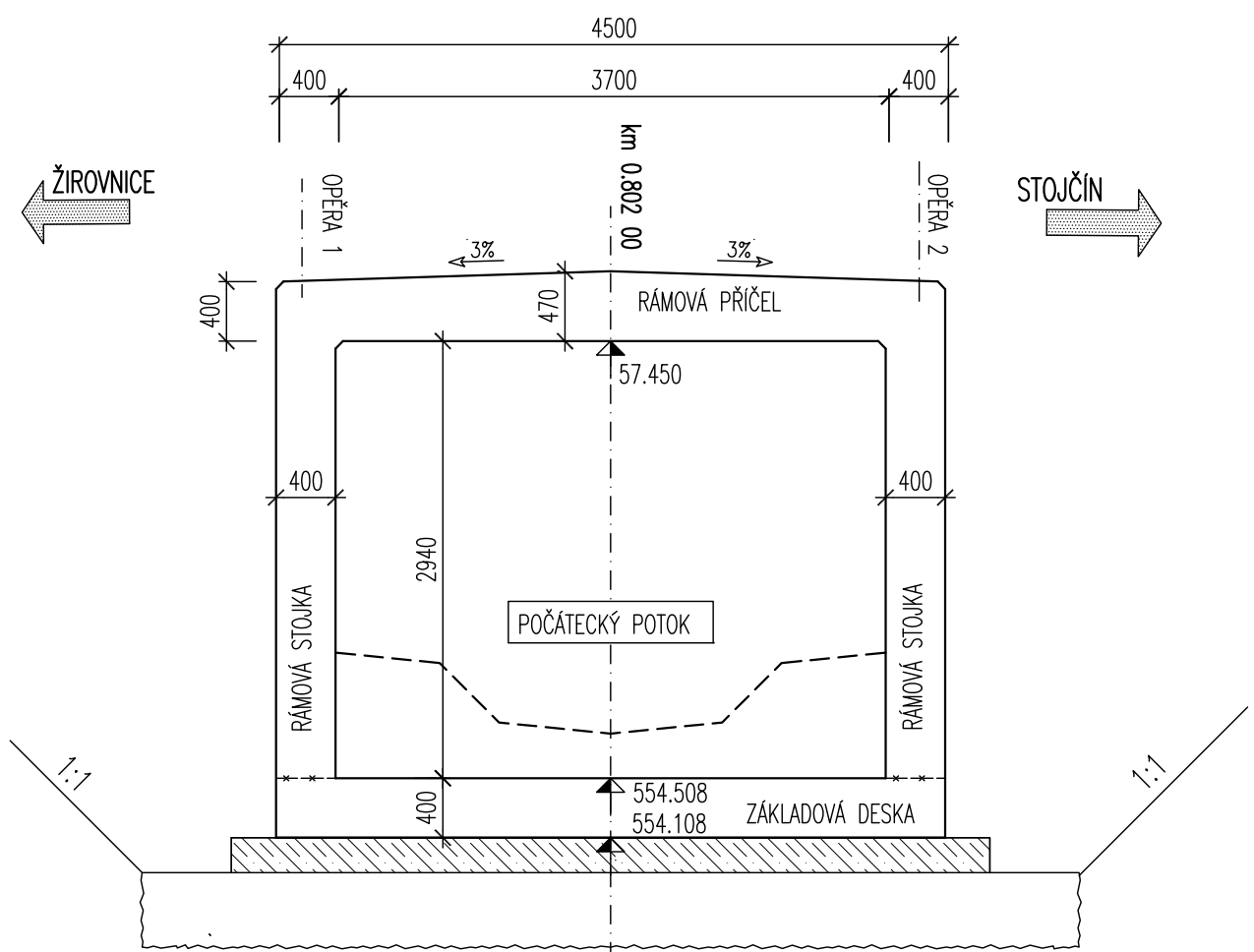
ŘEZ A-A



ŘEZ B-B



ŘEZ V OSE SILNICE 1:50



SOUŘADNICE VYTYČENÍ OSY MOSTU

BOD	SOUŘADNICE (S-JTSK)		POZNÁMKA
	Y	X	
0	699525.935	1143067.666	bod křížení
1	699527.409	1143065.966	rub opěry 1
2	699524.461	1143069.365	rub opěry 2

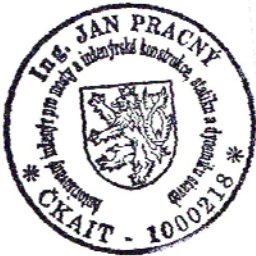
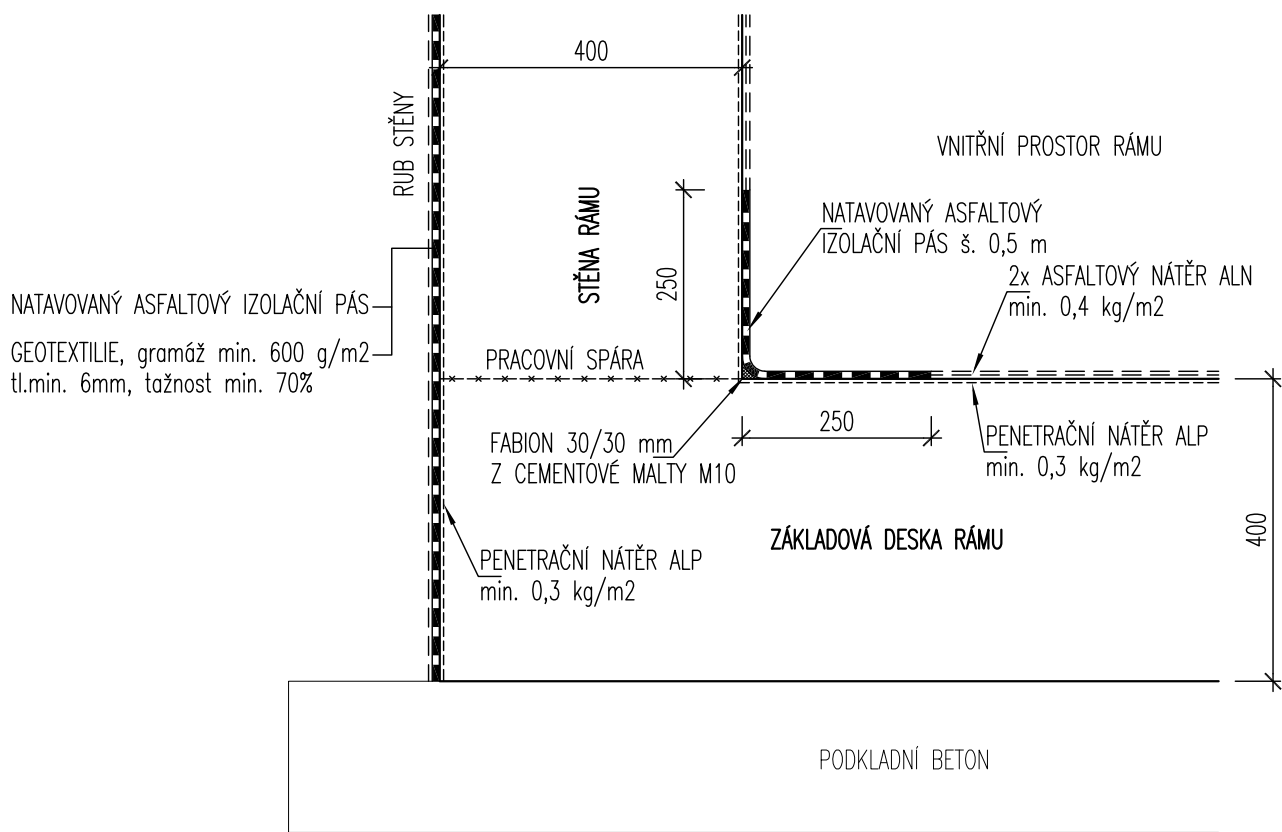
TABULKA BETONŮ

KONSTRUKČNÍ PRVEK	KLASIFIKACE KONSTRUKCE DLE ČSN EN 206	KRYTÍ VÝZTUŽE
PODKLADNÍ A VÝPLŇOVÝ BETON	C 12/15	
ZÁKLADOVÁ DESKA	C 30/37 XC4, XF3, XD2	60mm
ŘÁMOVÁ NOSNÁ KONSTRUKCE	C 30/37 XC4, XF3, XD2	60mm
MOSTNÍ KŘÍDLA	C 30/37 XC4, XF3, XD2	60mm
MONOLITICKÉ ŘÍMSY	C 30/37 XC4, XF4, XD3	50mm
PODKLADNÍ BETON DLAŽEB	C 20/25n XC2, XF3	

OCEL B500B/R (10505.9)

POVRCHOVÉ TĚSNĚNÍ PRACOVNÍ SPÁRY 1:10

– Zobrazen styk stěny a základové desky rámu (svislý řez)



201 Most ev.č.1329–1

VÝŠKOVÝ SYSTÉM: Bpv
SOUŘADNICOVÝ SYSTÉM: S–JTSK

VEDOUCÍ PROJEKTANT	ZODPOV.PROJEKTANT	VYPRACOVAL	KONTOLOVAL	<div><div>D</div><div>projekt</div><div>Ing. JAN PRACNÝ</div></div> <div>Výše: 23 624 00, BNO</div> <div>tel.-fax 54126278</div>	
ING.JAN PRACNÝ	ING.JAN PRACNÝ	ING.LIBOR PUKLICKÝ, Ph.D.	ING.LADISLAV ŠTĚPÁNEK		
<i>JP</i>	<i>JP</i>	<i>Puklický</i>	<i>Stěpánek</i>		
OBJEDNATEL: KSŮVY, JIHLAVA		KRAJ: VYSOČINA			
III/1329 Žirovnice, most ev.č.1329-1				DATUM	4/2021
				FORMÁT	8A4
				ŮČEL	PDPS
				MĚŘÍTKO	1:100,50,10
				Zirovnice\6_Tvar NK.dwg	
TVAR NK				ČÍSLO PARÉ	ČÍSLO VÝKRESU
					6